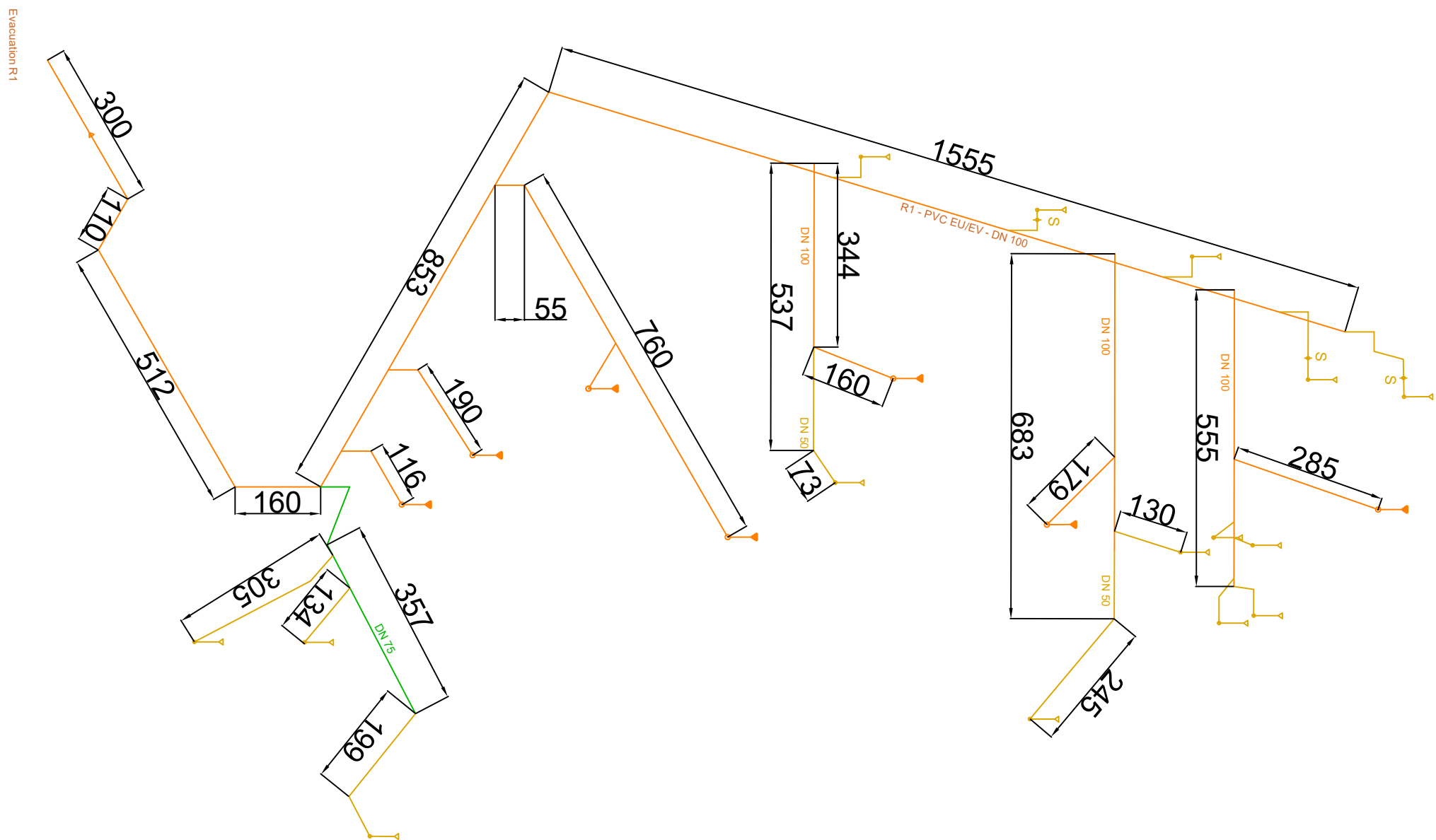
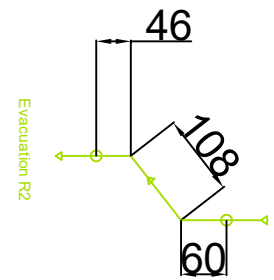


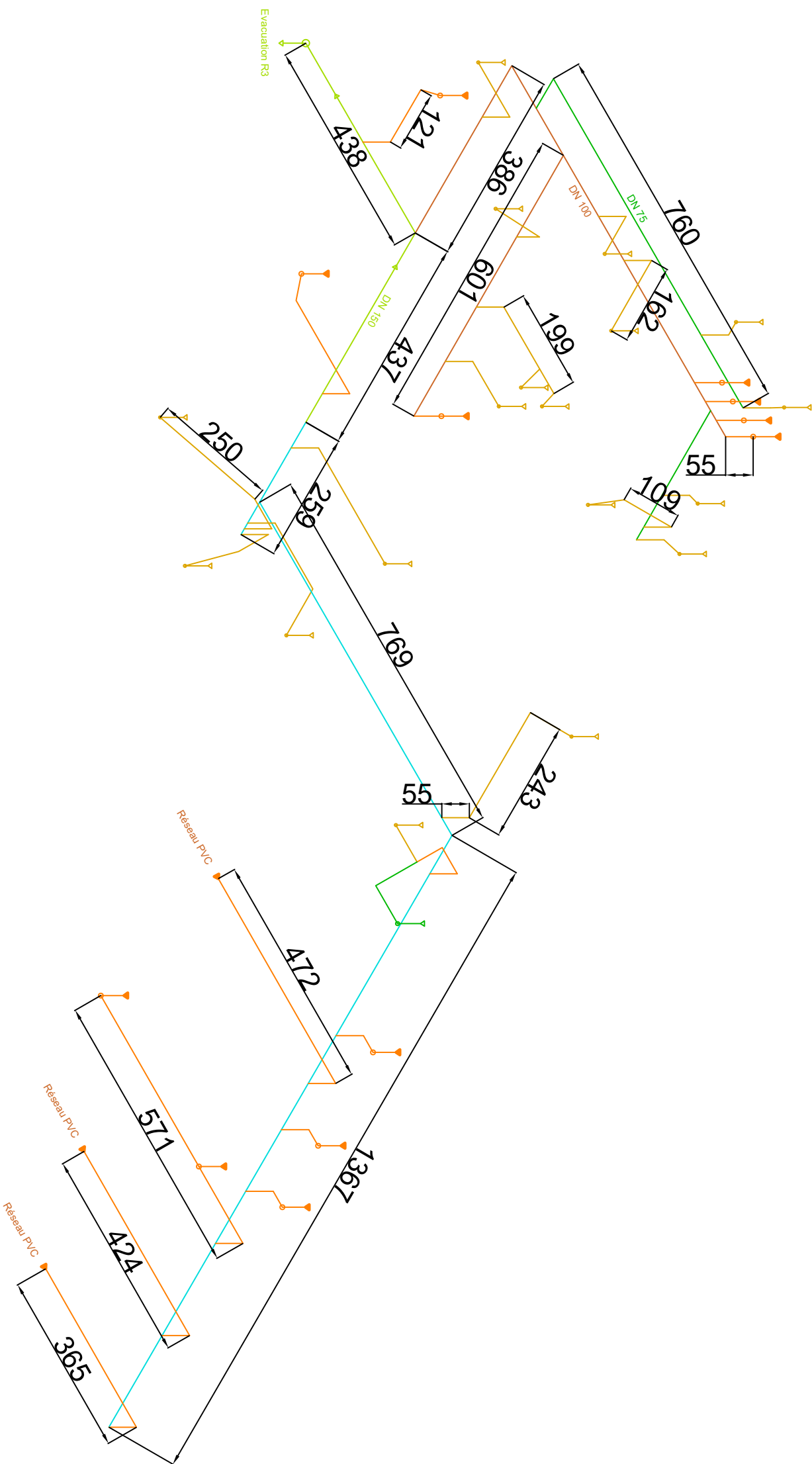
RESEAU 1 EU/EV



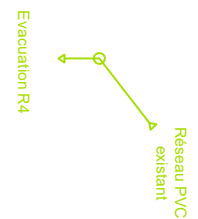
RESEAU 2 EU/EV



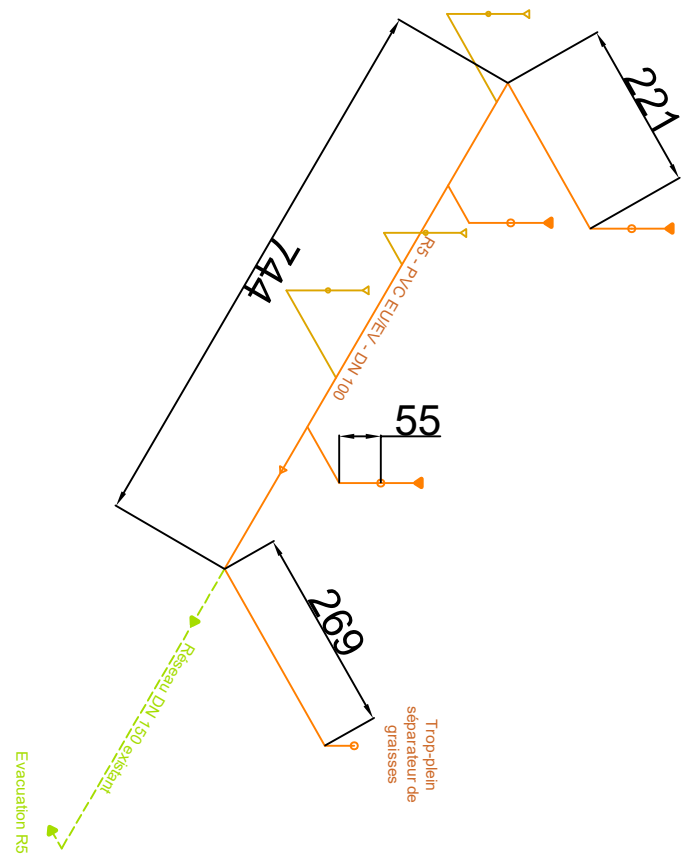
RESEAU 3 EU/EV



RESEAU 4 EU/EV



RESEAU 5 EU/EV



LEGENDE

	Avenue DN50
	Avenue DN75
	Avenue DN100
	Avenue DN125
	Avenue DN150
	Siphon de parcours
	Limite de réseau

POLE ECOLE MEDITERRANEE  
SAINT MANDRIER 83430

MAÎTRE D'OUVRAGE

BUREAU D'ETUDES

ECONOMISTES ASSOCIES  
26 RUE DELFY  
83500 PANTIN

BAC ENGINEERING  
8 rue BRISQARD  
82140 CLAMART

SAINT MANDRIER  
POLE ECOLE MEDITERRANEE  
REMPACEMENT DES CANALISATIONS EN FONTE

REV	DATE	DESIGNATION	DESSINE	VERIFIE
0	21/05/2026	SYNOPTIQUE DES RESEAUX 1+2+3+4+5 EU/EV	AMALTHEE	AMALTHEE

PHASE	TITRE
DCE	BATIMENT U NIVEAU SSI SYNOPTIQUE DES RESEAUX 1/2/3/4/5 EU-EV

PLAN	DATE	ECHELLE	SPECALITE	ZONE	BAT.
EU-EV.01	Mai 2026	1/100	PLB	SSI	U